



Expedição Mendoza – Santiago – Lagos – Vulcões – Neve - Bariloche

CUSTOS E DATAS

Dados da Expedição

De: Blumenau a Uruguaiana/Blumenau (você pode nos encontrar no trajeto se for melhor)

Data: 02 de agosto 2020 a 22 de agosto de 2020 **(ou faça a quantidade de dias que achar conveniente)**

Distância percorrida: 9.300 Km

Opções de Pagamento – Válido para os meses de abril e maio de 2019. Depois diminui as parcelas.

EM DÓLARES

- **OPÇÃO 01 - 10 x U\$ 455,00 dólares o casal**, entrada e 9 parcelas com pagamento por cartão direto nos hotéis;

EM REAIS

- **OPÇÃO 02 - 12 x R\$ 1.500,00 REAIS o casal**, para pagamento depósito direto com a SC Racing. **INCLUSOS OS HOTÉIS;**
- **OPÇÃO 03 - 12 x R\$ 1.690,00 REAIS o casal**, para pagamento cartão direto com a SC Racing. **INCLUSOS OS HOTÉIS;**

Obs.: Caso tenha filho ou amigos que irão junto, será cobrado apenas o hotel a mais.

Locais

- Lagos Argentinos e Chilenos, Vulcões, Vinhos e muita Neve.

Incluído no Pacote

- Hospedagem em ótimos hotéis;
- Receptivos e piqueniques em alto estilo;
- Guia com experiência;
- Pessoa com conhecimentos mecânico
- Negociação com Hotéis, em grupo gera uma economia aproximadamente de R\$ 2.800,00;
- Negociação com os parques (apesar de não baixarem muito os valores, em grupo geramos um significativo desconto);
- Negociação com os restaurantes (conseguimos significativos descontos e um melhor atendimento para o grupo);
- **IMPORTANTE:** Auxílio na documentação para que possa entrar nos países que visitaremos;
- Lanches em trechos que demora a termos restaurantes;
- Locais adequados para abastecimento e uma programação para que não tenham pane seca;
- Locais de bons almoços (quando possível);
- Duas jaquetas personalizadas do evento;



Expedição Mendoza – Santiago – Lagos – Vulcões – Neve - Bariloche

- Auxílio no material a levar e conselho de quando usar. Este item é de fundamental importância para que no passeio você não passe mal e posso dizer, por experiência própria, não abale sua saúde para a continuação do passeio. (Muito sol, muito frio, altitude e muita claridade);
- Guia para os melhores locais e não gastarmos tempo nem dinheiro em lugares secundários;
- Locais inéditos e maravilhosos, onde muitos brasileiros fazem ou fizeram a expedição e não conhecem;
- Algumas Filmagens;
- Fotos.

Além dos itens acima, nossa equipe vai em um carro 4x4 de apoio (nosso) equipado com cinta, água e lanches de urgência, kit primeiros socorros e outros.

Não Incluso no Pacote

- Combustível
- Alimentação
- Entrada nos parques e passeios
- Peças, caso o carro quebre.

Importante

- Revisão e troca de óleos e filtros
- Pneus em ótimo estado e que não sejam recapado
- Radio Py. (Essencial)

Temos um grupo de whats, caso TENHA INTERESSE EM IR e queira participar me fale...sem compromisso.

PROGRAMAÇÃO

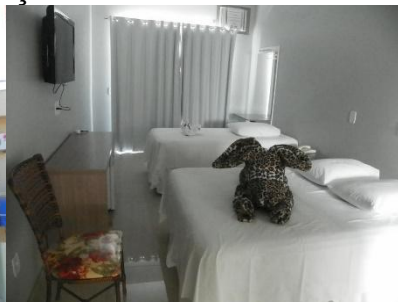
Dia 02/08/2020

Saída: Blumenau

Horário 7:30

931 Km de Asfalto

Hospedagem – O mais simples da Expedição



Expedição Mendoza – Santiago – Lagos – Vulcões – Neve - Bariloche

Dia 03/08/2020

Saída as 08:30

929 Km asfalto

Hospedagem



Dia 04/08/2020

Saída as 8:30

929 Km de asfalto até hospedagem

Hospedagem



Dia 05/08/2020

Saída as 09:00

- Passeio pelas vinícola de Mendoza.

Expedição Mendoza – Santiago – Lagos – Vulcões – Neve - Bariloche

Um pouco do que iremos ver e fazer



Hospedagem

Mesmo hotel dia 04/08

Dia 06/08/2020

Saída as 08:30

364 Km de Asfalto

- Lago
- Montanhas que parecem esculturas
- Pontos turísticos
- Rios
- Estradas em forma de Caracóis
- Altitude

Expedição Mendoza – Santiago – Lagos – Vulcões – Neve - Bariloche

Um pouco do que iremos ver e fazer



Hospedagem



Expedição Mendoza – Santiago – Lagos – Vulcões – Neve - Bariloche



Dia 07/08/2020

Saída as 8:30

- Montanhas
- Neve
- Esquiar

Um pouco do que iremos ver e fazer



Expedição Mendoza – Santiago – Lagos – Vulcões – Neve - Bariloche



Hospedagem

Mesmo hotel do dia 06/08

Dia 08/08/2020

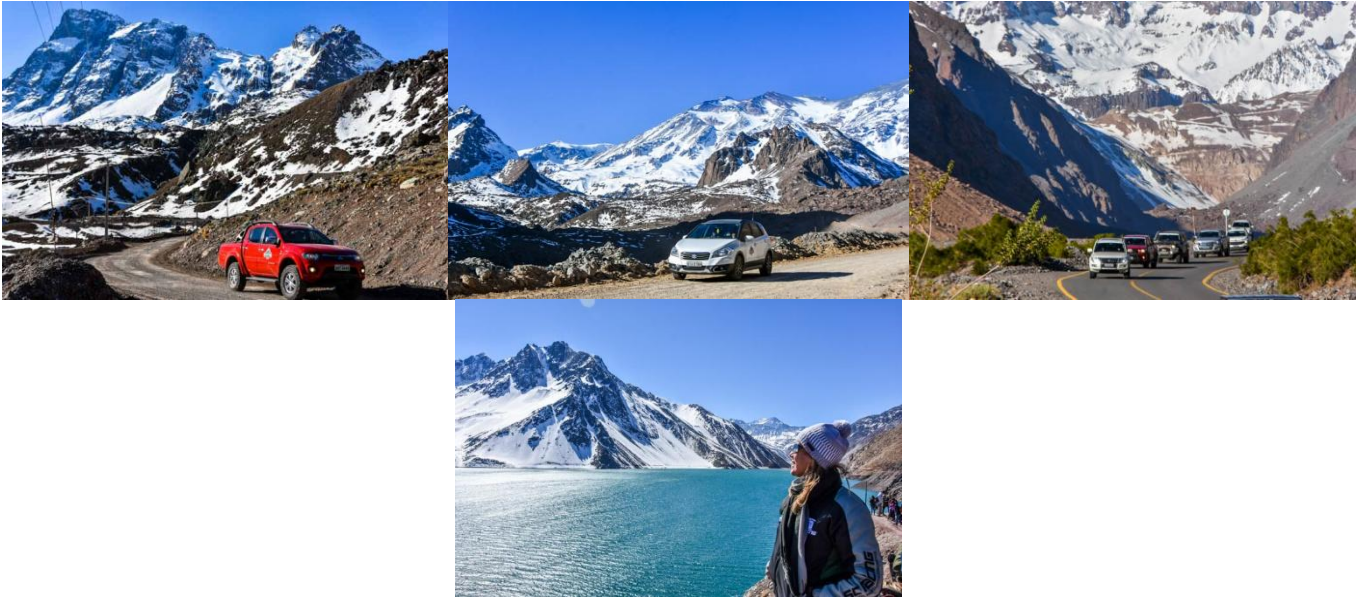
Saída as 08:00

- Montanha
- Altitude
- Caminhada
- Lago

Um pouco do que iremos ver e fazer



Expedição Mendoza – Santiago – Lagos – Vulcões – Neve - Bariloche



Hospedagem

Mesmo Hotel do dia 06/08

Dia 09/08/2020

Saída as 08:30

- Arquitetura e Igreja
- História
- Mirante
- Praças

Após a visita deslocamento de 407 Km

Um pouco do que iremos ver e fazer



Expedição Mendoza – Santiago – Lagos – Vulcões – Neve - Bariloche



Hospedagem



Dia 10/08/2020

Saida as 08:30

463 Km de asfalto em sua maioria e uma parte de trilha

- Vulcão
- Trilha
- Lagos

Expedição Mendoza – Santiago – Lagos – Vulcões – Neve - Bariloche

Um pouco do que iremos ver e fazer



Hospedagem



Expedição Mendoza – Santiago – Lagos – Vulcões – Neve - Bariloche

Dia 11/08/2020

Saida as 10:00

20 Km

- Vulcão
- Esqui

Um pouco do que iremos ver e fazer



Hospedagem

Mesmo Hotel do dia 10/08

Dia 12/08/2020

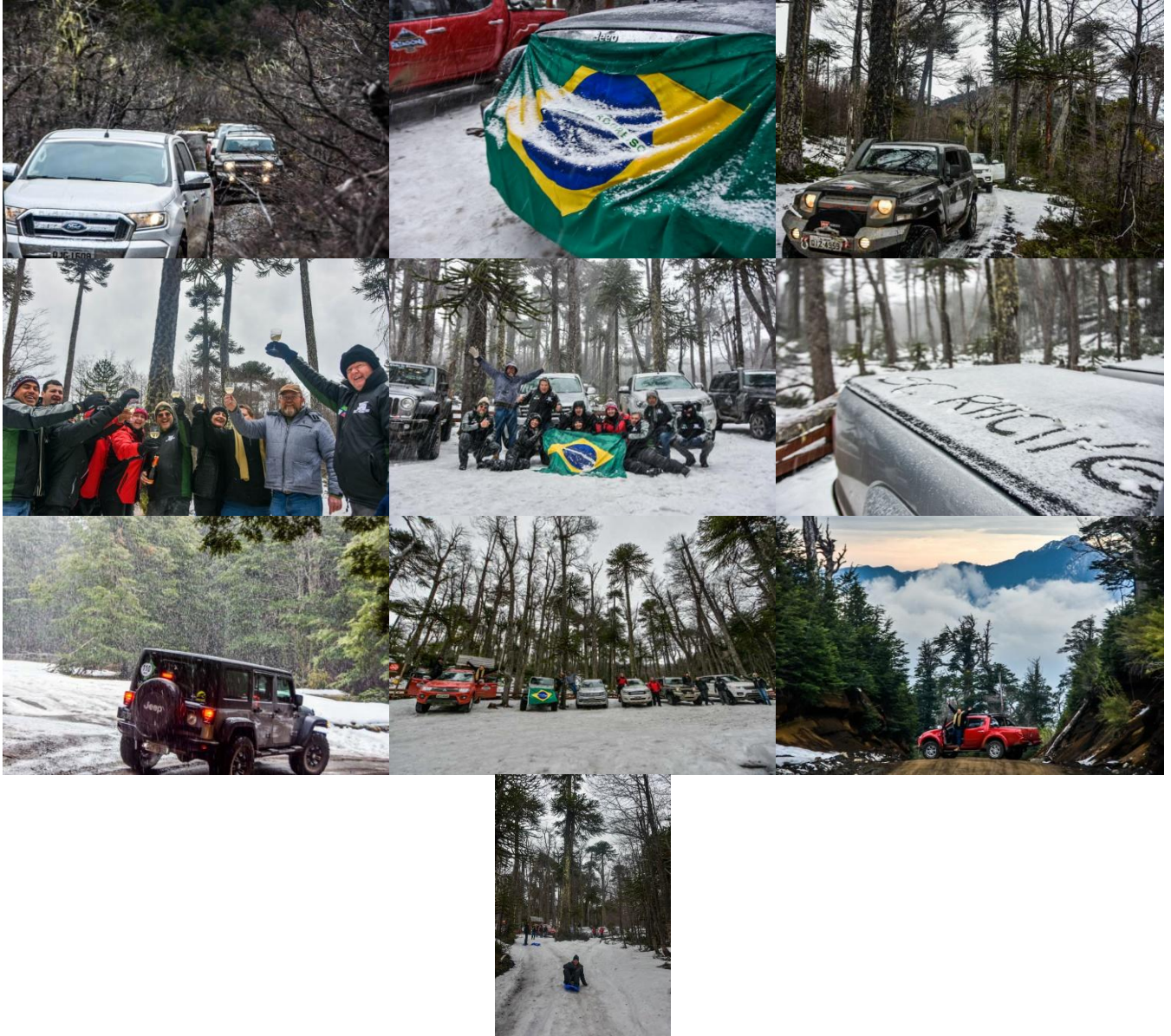
Saida as 10:00

80 Km...metade Trilha

- Neve
- Piquenique
- Trilha

Expedição Mendoza – Santiago – Lagos – Vulcões – Neve - Bariloche

Um pouco do que iremos ver e fazer



Hospedagem

Mesmo Hotel do dia 10/08

Dia 13/08/2020

- Lagos
- Vulcão

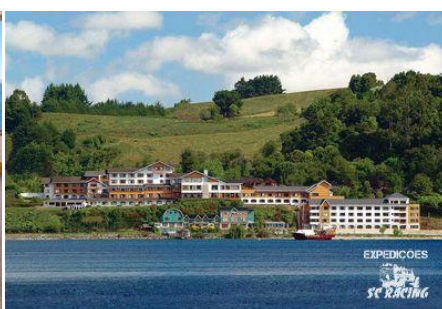
Deslocamento depois de 463 Km

Expedição Mendoza – Santiago – Lagos – Vulcões – Neve - Bariloche

Um pouco do que iremos ver e fazer



Hospedagem



Dia 14/08/2020

- Vulcão
- Esquiar
- Neve
- Lagos e Rios
- Cachoeiras
-

Expedição Mendoza – Santiago – Lagos – Vulcões – Neve - Bariloche

Um pouco do que iremos ver e fazer



Hospedagem

Mesmo Hotel do dia 13/08

Expedição Mendoza – Santiago – Lagos – Vulcões – Neve - Bariloche

Dia 15/08/2020

Saida as 09:00

221 Km de asfalto em sua maioria e uma parte de trilha

- Andes
- Atravessaremos para a Argentina
- Altitude
- Lagos
- Montanhas

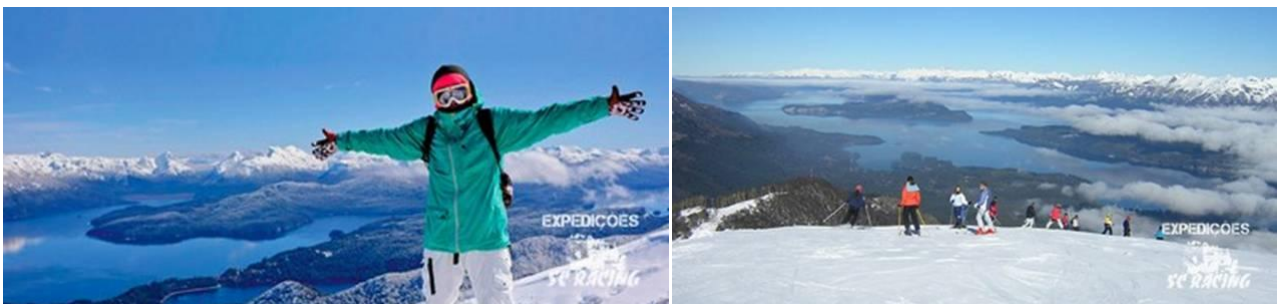
Hospedagem



Dia 16/08/2020

- Lagos
- Mirante
- Paisagens

Um pouco do que iremos ver e fazer



Expedição Mendoza – Santiago – Lagos – Vulcões – Neve - Bariloche



Hospedagem

Mesmo hotel do dia 15/08

Dia 17/09/2020

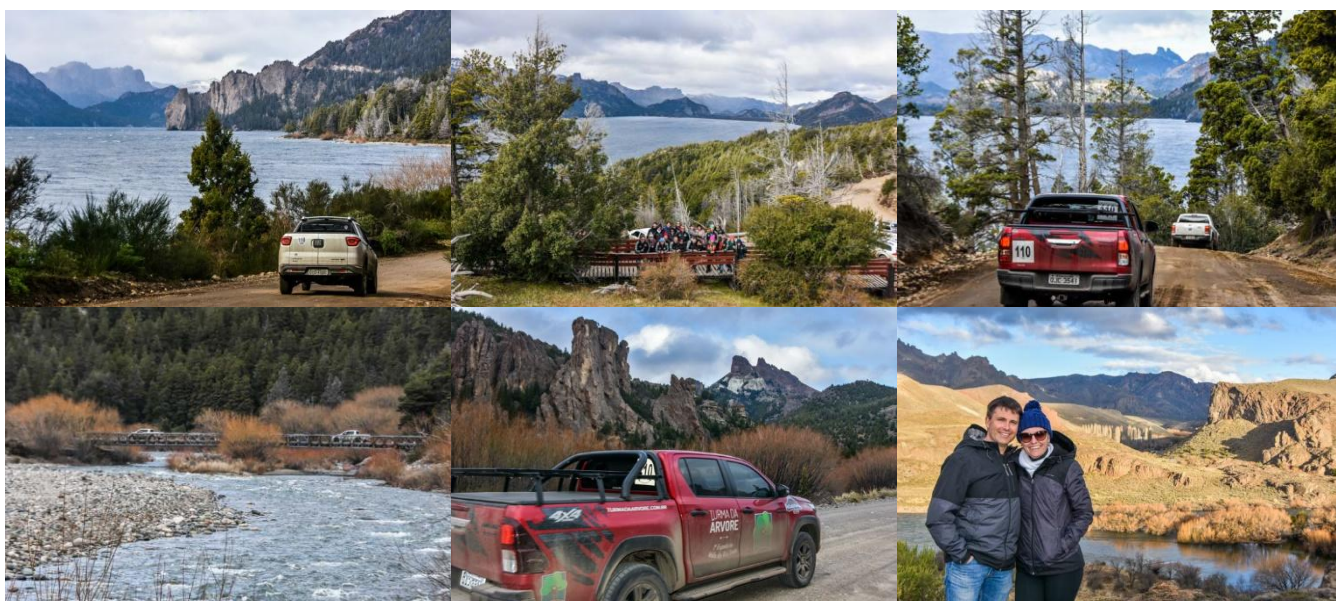
Saída as 9:00

- Lagos
- Mirantes

Um pouco do que iremos ver e fazer



Expedição Mendoza – Santiago – Lagos – Vulcões – Neve - Bariloche



Hospedagem



Dia 18/08/2020

- Esquiar
- Cerros
- Passeio de quadri

Expedição Mendoza – Santiago – Lagos – Vulcões – Neve - Bariloche

Um pouco do que iremos ver e fazer



Hospedagem

Mesmo hotel do dia 17/08

Dia 19/08/2020

Dia Livre em Bariloche

Hospedagem

Mesmo hotel do dia 17/08

Dia 20/08/2020 (Começa a volta para casa)

979 Km de asfalto até Santa Rosa

Dia 21/08/2020

1.237 Km de asfalto até Concórdia na Argentina – AQUI ENCERRAMOS NOSSA EXPEDIÇÃO!



Expedição Mendoza – Santiago – Lagos – Vulcões – Neve - Bariloche

Dia 22/09/2020

1.217 Km de asfalto até Blumenau

Aqui ninguém têm obrigação de ir até Blumenau, cada qual faz sua volta como quiser, parando para descascar ou quem tem um roteiro melhor para sua cidade, podem seguir, sempre com auxílio nosso no que precisar. Hospedagem daqui em diante por conta de cada participante.

Temos um grupo de whatsapp, caso TENHA INTERESSE EM IR e queira participar me fale...sem compromisso.